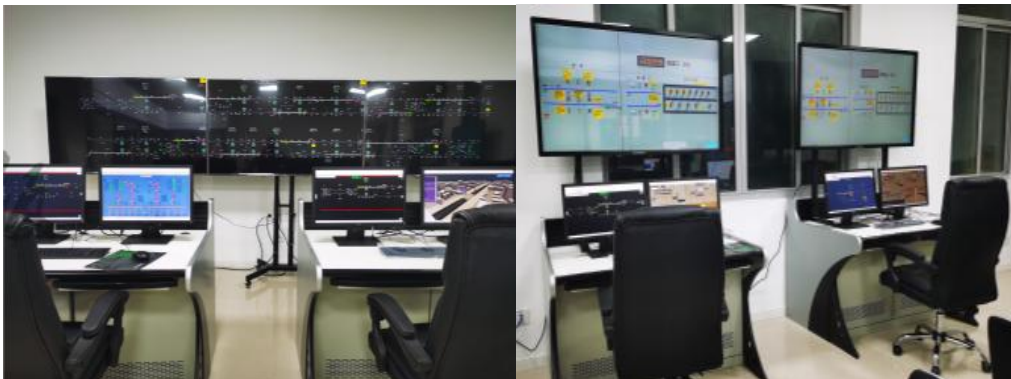


城市轨道交通通信信号技术

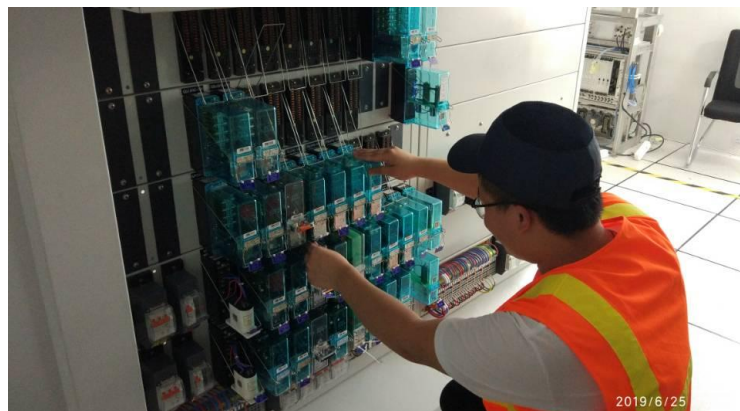
一、专业介绍

城市轨道交通通信信号自 2017 年创办以来已培养了 400 余名学生。专业建设取得了显著成效，校企合作稳定深入，课程体系科学优化，师资队伍健全合理，实训基地配套完备。课程体系以贯穿强电、弱电和城轨信号核心课程的知识与技能为主线，相辅相成，循序渐进。从 2016 年开始就与苏州轨道交通集团签订了订单培养协议，还在不断拓展与全国各大地铁公司的订单合作；经过校内校外相结合的精心的培育，目前已向苏州地铁输送了订单生 180 余人。经反馈，我校输送的订单人才业务精、质量好。有些优秀学生已成长为公司的业务骨干，甚至帮助公司解决了一直困扰的技术难题。



二、就业岗位

本专业主要面向全国各大地铁公司、城轨设备制造或施工建设企业，培养能对城轨信号设备进行安装、调试和维护的高素质技能型人才。岗位按轨旁、室内和车载等信号设备的不同，分为正线信号巡检员、基地信号巡检员、车载信号巡检员、ATS 维护员 4 种信号工。已在苏州地铁上岗的优秀订单生，通过在工作岗位上的辛勤工作和耕耘，不少现已成为苏州地铁一线的骨干力量。





三、校企合作

通过校企融合的深入开展，从2016年开始，就与苏州轨道交通集团（苏州地铁）达成协议，以订单培养形式向企业输送了多批次、高质量的专业人才，经过岗前培训和实际锻炼，苏州地铁对我校输送的人才质量反馈良好。此外，还从江苏各大城市的地铁公司着手，辐射全省，开拓省外，推进订单合作、共建就业基地。目前正是全国各大地铁公司的用人高峰期，面向社会的招聘启事也都纷至沓来，学生的就业机会层出不穷。各大地铁公司均为国企，工作稳定，可提供五险一金、企业年金、补充医疗保险、餐补、班车、带薪年假等福利。

